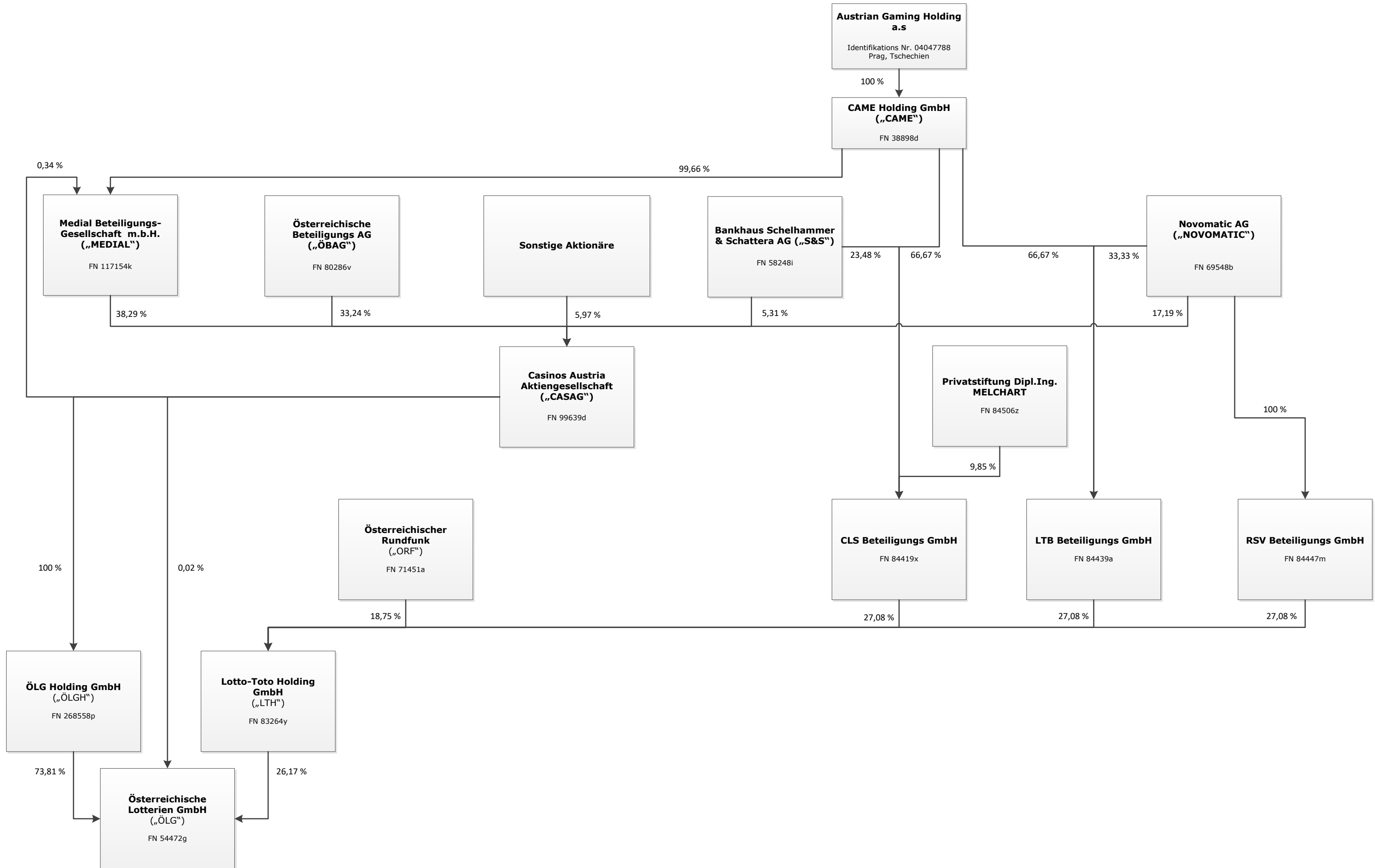


**Eigentümerstruktur der ÖLG**  
per 17.04.2019



Anmerkung: Alle Angaben zu Gesellschaftsverhältnissen von GmbHs entsprechen dem Stand im Firmenbuch per 17.04.2019.  
Keine Gewähr für Richtigkeit und Vollständigkeit der Darstellungen.